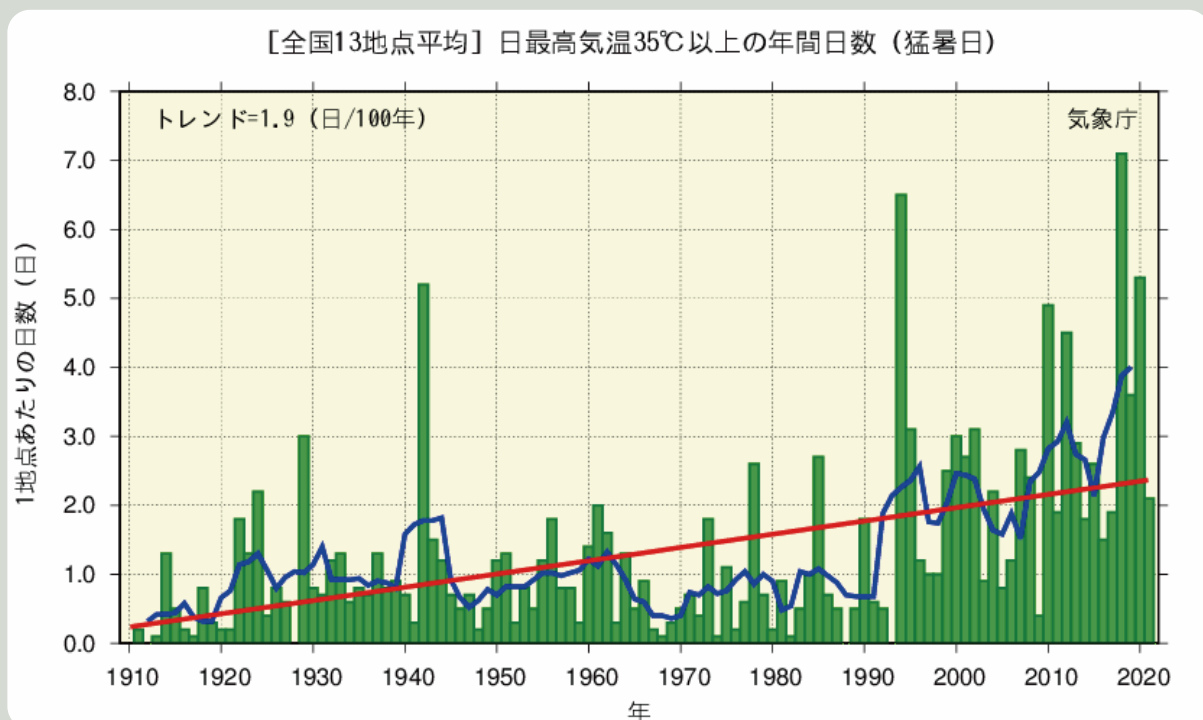


## うさぎの暑さ対策

みんなの  
がっこう  
のどうぶつ

公益社団法人 栃木県獣医師会  
〒320-0032  
栃木県宇都宮市昭和一丁目1-23  
tel 028(622)7793  
fax 028(621)9660  
mail tochivet@viola.ocn.ne.jp

〉 2022 年は猛暑日々数が過去最多を記録しています。



上図は年間の猛暑日 (35℃以上) の日数の統計です。

過去、2018年に記録した「7.2日 (全国13観測地点平均)」が最多日数でしたが、今年はずでに東京で9日間連続を記録し、日数の合計でも最多ですが、連続日数でも最長を記録しています。この異常高温が6月に記録していることも異例です。

## 》ウサギさんとヒトの体温調節の違い

ウサギさんは、人間のように汗をかきません。

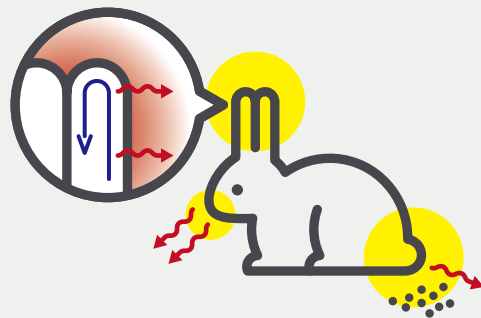
### 人間

人間は汗をかくことで気化熱を利用し体温の上昇を抑えることができる動物です。



### うさぎ

うさぎさんは耳の血管を通しての放熱、排泄による放熱、呼気による放熱と人間と比べると消極的な体温調節しかできない動物です。



人間でも熱中症のリスクが高い昨今、消極的な体温調節しかできないウサギさんが熱中症になりやすいことは容易に想像できると思います。

## 〉ウサギさんの避暑対策

### METHOT 01

**暑さよけには遮光カーテンや葦簾（よしず）を用いると良いでしょう。**

.....

しかしながら、今年の暑さには遮光カーテンや葦簾を設置しても命にかかわる状態になることを想定しておく必要があります。



### METHOT 02

**飼育舎内に温度計を設置する**

.....

実際に飼育舎内の温度がどの程度あるかを把握する必要があります。

飼育舎の外から見えるところに温度計を設置すると良いでしょう。

100円ショップで購入できるものでも十分役立ちます。



**飼育舎内の温度が、お昼の時点で35℃を上回る時には何かしらの避暑対策を講じる必要があるでしょう。**

## 猛暑日（35℃以上）のときの避暑対策

### 01 昼休みに飼育舎の周りに水打ちする

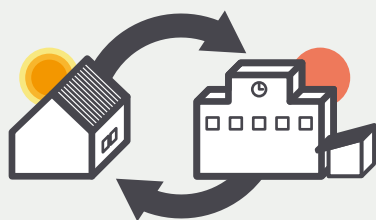


飼育舎の周囲への水打ちはもちろん飼育舎に設置した葦簀（よしず）にも水を十分かけると良いでしょう。



葦はストローの様な構造をしているので、内部に水を溜めておくことができ、水打ちの効果が高持ちすることが期待できます。

### 02 夏休みは「ホームステイ」させて危険回避も



近年、全国各地の小学校で長期休暇中に小学校で飼育している動物を児童の家にホームステイさせる方法が報告されています。

ホームステイは児童、教員、そして何よりも学校飼育動物のためになる方法かと考えます。  
ご興味がある場合にはご連絡ください。



公益社団法人 栃木県獣医師会



！ ホームステイでは児童の心の成長が期待できる報告が多くされています。 ！

## ホームステイの利点



### 過酷な環境の回避

最も暑い時期(8月中旬)と最も寒い時期(12月~1月)の過酷な環境下での学校動物の飼育を回避できる。



### 教員の負担軽減

長期休暇中の教員にかかる負担を軽減できる。



### 児童の心の成長

ホームステイでは児童の責任感、小さな命に対する慈愛や愛護の気持ちの涵養が期待できる多くの報告がされています。

## 困ったときは、(公社) 栃木県獣医師会に連絡を

小学校で飼育している動物に関して、困ったことや頭を痛めていることがあるとき、病気の相談、飼育方法の相談など最寄りの獣医師会獣医師や(公社) 栃木県獣医師会に遠慮なくご連絡ください。



公益社団法人 栃木県獣医師会



電話・ファックス・メールなど、どのような方法でも構いません。  
また、小学校名を伏せて教育委員会を通しての相談でも構いません。  
遠慮なくご連絡ください。